

Čatež ob Savi

Datum: 06.01.2017
Obdelovalec(ka):

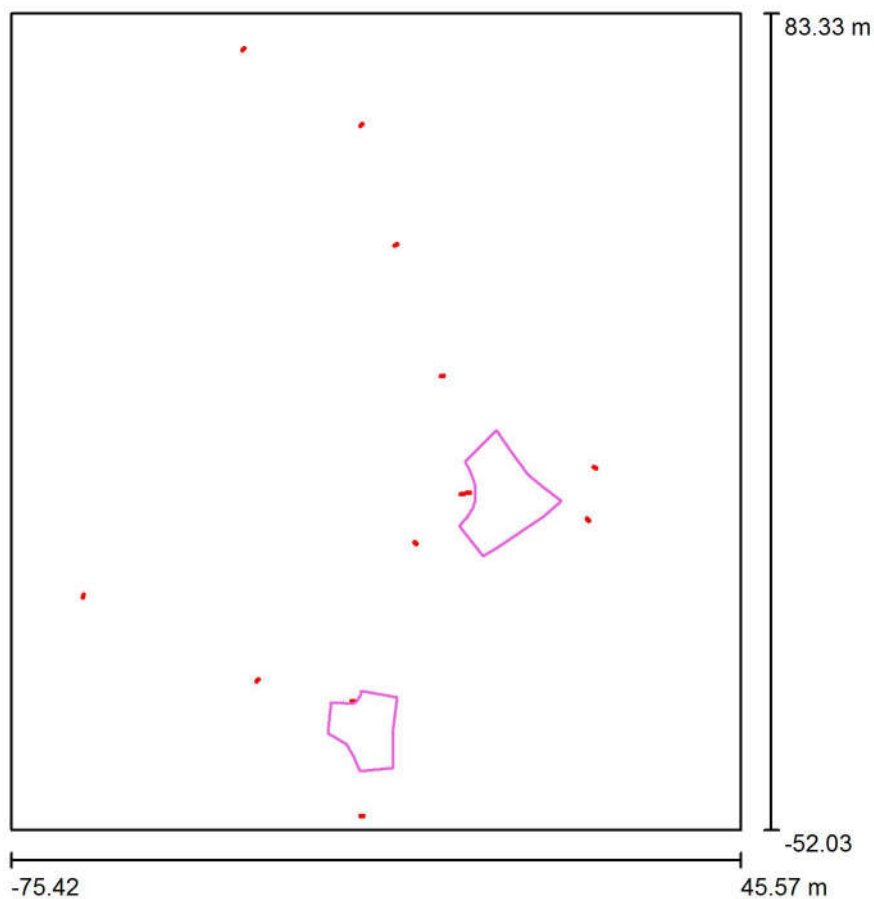
Obdelovalec(ka)
Telefon
Faks
e-Mail

Vsebinsko kazalo

Čatež ob Savi	
Informacijski list projekta	1
Vsebinsko kazalo	2
Zunanje prizorišče 1	
Načrtovalni faktor	3
Površine za izračun (pregled rezultatov)	4
Upodabljanje v 3D	5
Napačne barve - prikaz	6
Cesta 2	
Načrtovalni faktor	7
Kosovni seznam svetil v prostoru	8
Svetlobno tehnični rezultati	9
Upodabljanje v 3D	11
Napačne barve - prikaz	12
Polja ocenjevanja	
Polje ocenjevanja Cestišče 1	
Opazovalec	
Opazovalec 1	
Izolinije (L)	13
Opazovalec 2	
Izolinije (L)	14

Obdelovalec(ka)
Telefon
Faks
e-Mail

Zunanje prizorišče 1 / Načrtovalni faktor



Faktor vzdrževanja: 0.80, ULR (razmerje svetlobe navzgor): 0.0%

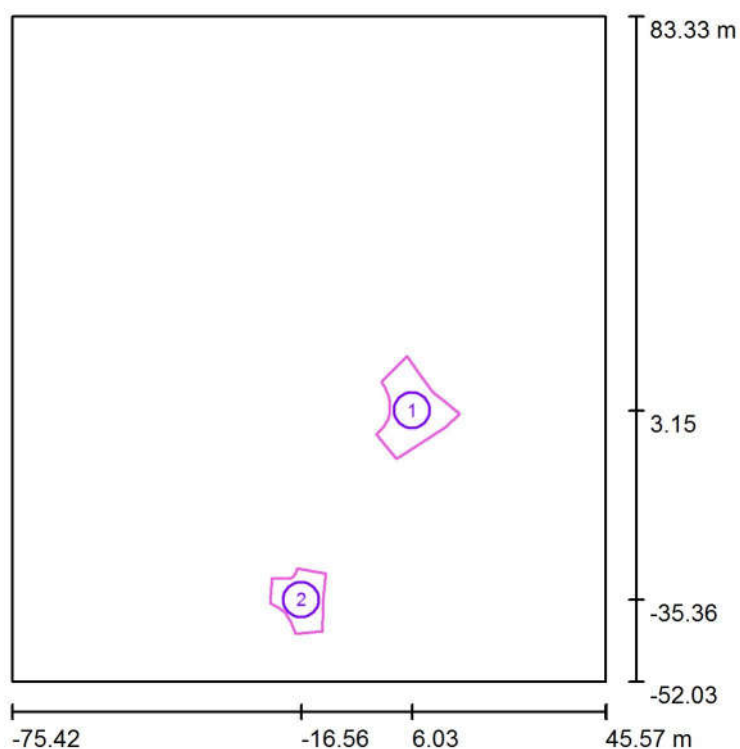
Merilna palica 1:1255

Kosovnica svetilk

Št.	Kos	Oznaka (Faktor korekture)	Φ (Svetilka) [lm]	Φ (Žarnice) [lm]	P [W]
1	6	PHILIPS SGP340 FG 1xSON-TPP70W TP P1 (1.000)	4752	6600	80.0
2	7	PHILIPS SGP340 FG 1xSON-TPP70W TP P2 (1.000)	4884	6600	80.0
Skupaj:			62700	85800	1040.0

Obdelovalec(ka)
Telefon
Faks
e-Mail

Zunanje prizorišče 1 / Površine za izračun (pregled rezultatov)



Merilna palica 1 : 1541

Seznam koordinat površin za izračun

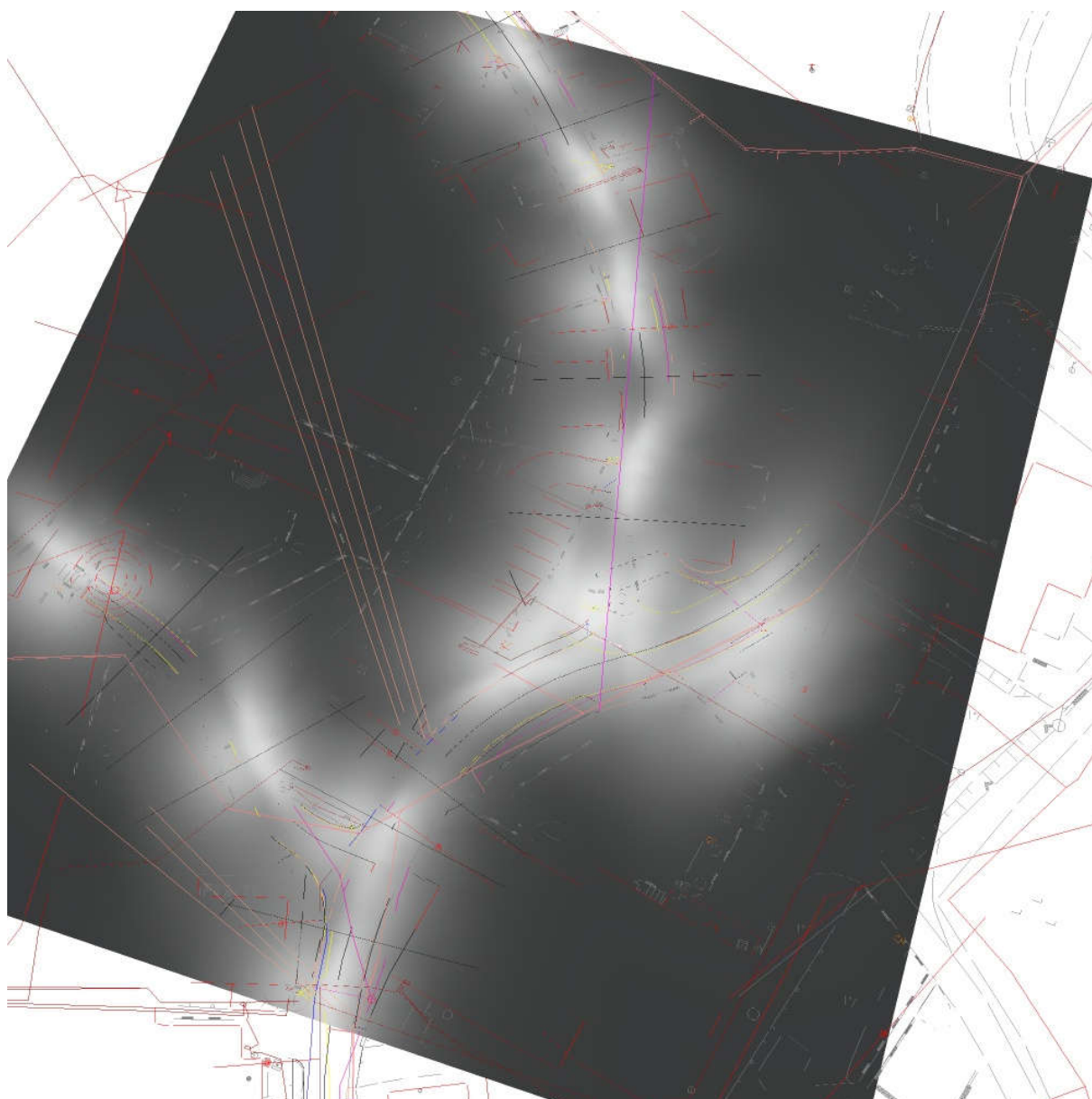
Št.	Oznaka	Tip	Raster	E_m [lx]	E_{min} [lx]	E_{max} [lx]	E_{min} / E_m	E_{min} / E_{max}
1	Površina za izračun 1 - križišče	pravokotno	64 x 64	19	9.55	35	0.501	0.273
2	Površina za izračun 2 - križišče	pravokotno	64 x 64	15	6.23	26	0.421	0.239

Povzetek rezultatov

Tip	Število	Srednja [lx]	Min [lx]	Maks [lx]	E_{min} / E_m	E_{min} / E_{max}
pravokotno	2	17	6.23	35	0.36	0.18

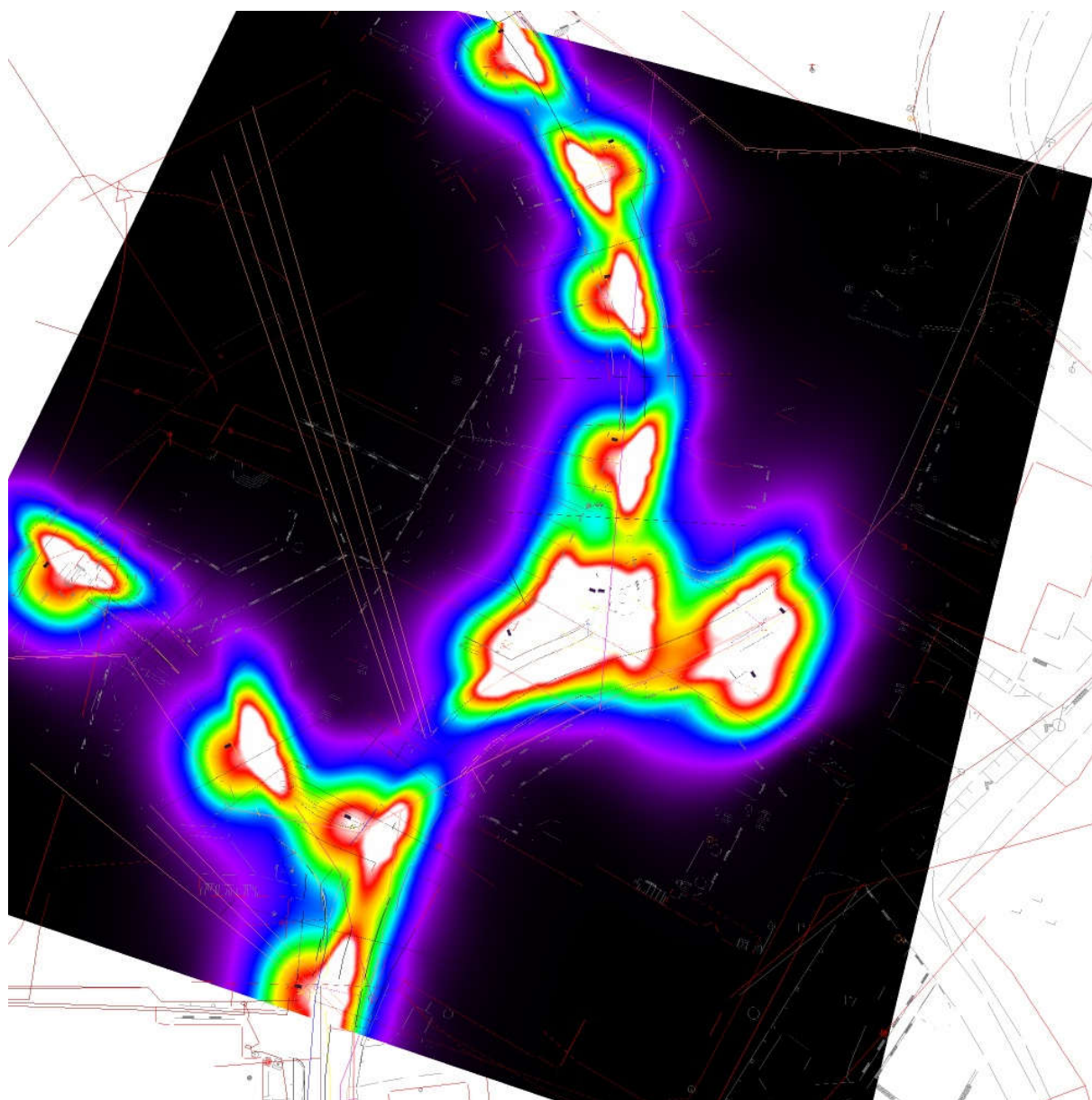
Obdelovalec(ka)
Telefon
Faks
e-Mail

Zunanje prizorišče 1 / Upodabljanje v 3D



Obdelovalec(ka)
Telefon
Faks
e-Mail

Zunanje prizorišče 1 / Napačne barve - prikaz



0 2.50 5 7.50 10 12.50 15 17.50 20 lx

Obdelovalec(ka)
Telefon
Faks
e-Mail

Cesta 2 / Načrtovalni faktor

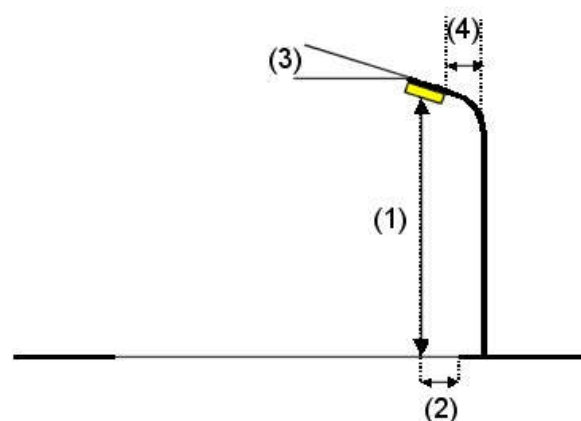
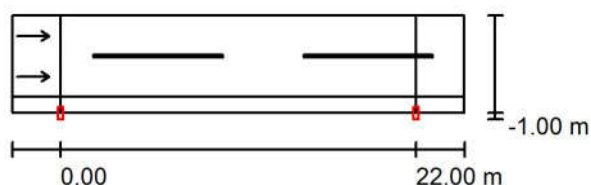
Profil ceste

Cestišče 1 (Širina: 5.000 m, Število voznih pasov: 2, Obloga: R3, q0: 0.070)

Pot za pešce 1 (Širina: 1.000 m)

Faktor vzdrževanja: 0.80

Razporeditev svetilk



Svetilka: PHILIPS SGP340 FG 1xSON-TPP70W TP P2
 Snop svetlobe (Svetilka): 4884 lm
 Snop svetlobe (Žarnice): 6600 lm
 Moc svetilke: 80.0 W
 Razporeditev: enostransko spodaj
 Oddaljenost stebrov: 22.000 m
 Višina montaže (1): 6.000 m
 Višino svetlobne točke: 5.793 m
 Previsni del (2): -1.000 m
 Nagib nosilca (3): 0.0 °
 Dolžina nosilca (4): -0.850 m

Najvecja vrednost osvetlitve
 pri 70°: 358 cd/klm
 pri 80°: 17 cd/klm
 pri 90°: 0.00 cd/klm

Vedno v vseh smereh, pri uporabniško instalirani osvetlitvi, ki tvori navedeni kot s spodnjo vertikalno linijo.

Nobene moci osvetlitve nad 90°.

Zahteve izpolnjujejo razred svetilnosti G4.

Zahteve izpolnjujejo indeksni razred zaslepitve D.6.

Obdelovalec(ka)
Telefon
Faks
e-Mail

Cesta 2 / Kosovni seznam svetil v prostoru

PHILIPS SGP340 FG 1xSON-TPP70W TP P2

Artikel-št.:

Snop svetlobe (Svetilka): 4884 lm

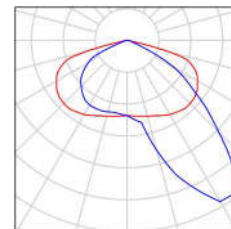
Snop svetlobe (Žarnice): 6600 lm

Moc svetilke: 80.0 W

Klasifikacija svetilk po CIE: 100

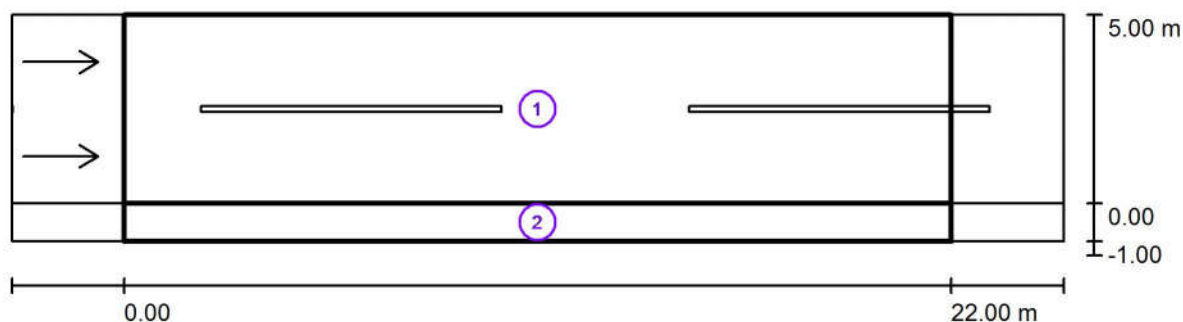
CIE Flux koda: 36 75 97 100 73

Opremljenost: 1 x SON-TPP70W (Faktor korekture 1.000).



Obdelovalec(ka)
Telefon
Faks
e-Mail

Cesta 2 / Svetlobno tehnični rezultati



Faktor vzdrževanja: 0.80

Merilna palica 1:201

Seznam ocenjevanja

- 1 Polje ocenjevanja Cestišče 1
Dolžina: 22.000 m, Širina: 5.000 m
Raster: 10 x 6 Tocke
Pripadajoci cestni elementi: Cestišče 1.
Obloga: R3, q0: 0.070
Izbrani osvetlitveni razred: ME4b

(Izpolnjene so vse fotometrične zahteve.)

	L_m [cd/m ²]	U0	UI	TI (mejni porast) [%]	SR
Je vrednost skladna z izračunom:	0.77	0.52	0.57	9	0.54
Želena vrednost razreda:	≥ 0.75	≥ 0.40	≥ 0.50	≤ 15	≥ 0.50
Izpolnjeno/ni izpolnjeno:	✓	✓	✓	✓	✓

Obdelovalec(ka)
Telefon
Faks
e-Mail

Cesta 2 / Svetlobno tehnični rezultati

Seznam ocenjevanja

- 2 Polje ocenjevanja Pot za pešce 1
Dolžina: 22.000 m, Širina: 1.000 m
Raster: 10 x 3 Tocke
Pripadajoci cestni elementi: Pot za pešce 1.
Izbrani osvetlitveni razred: S2

(Izpolnjene so vse fotometrične zahteve.)

Je vrednost skladna z izračunom:
Želena vrednost razreda:
Izpolnjeno/ni izpolnjeno:

E_m [lx]	E_{min} [lx]
10.53	4.16
≥ 10.00	≥ 3.00
✓	✓

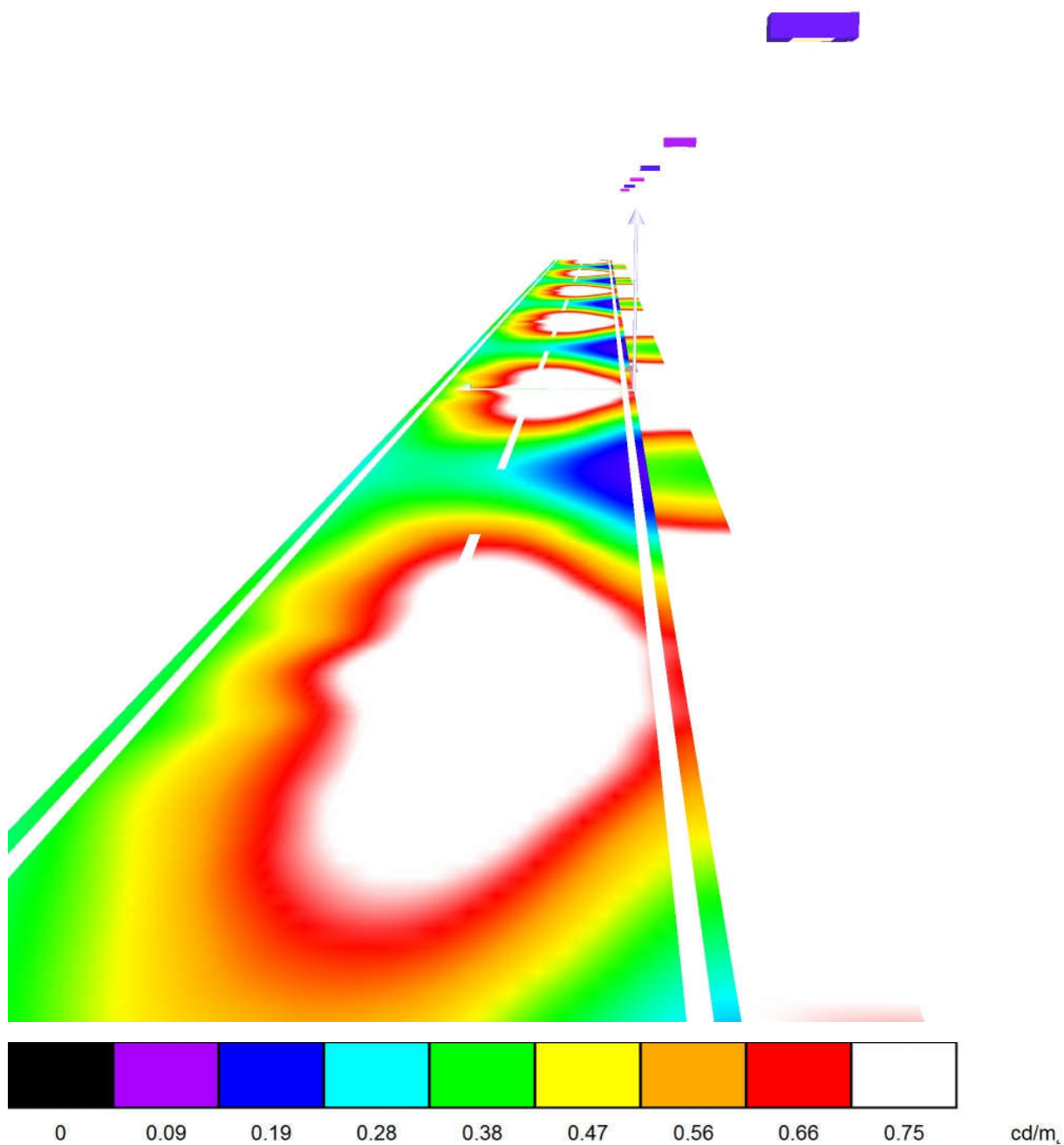
Obdelovalec(ka)
Telefon
Faks
e-Mail

Cesta 2 / Upodabljanje v 3D



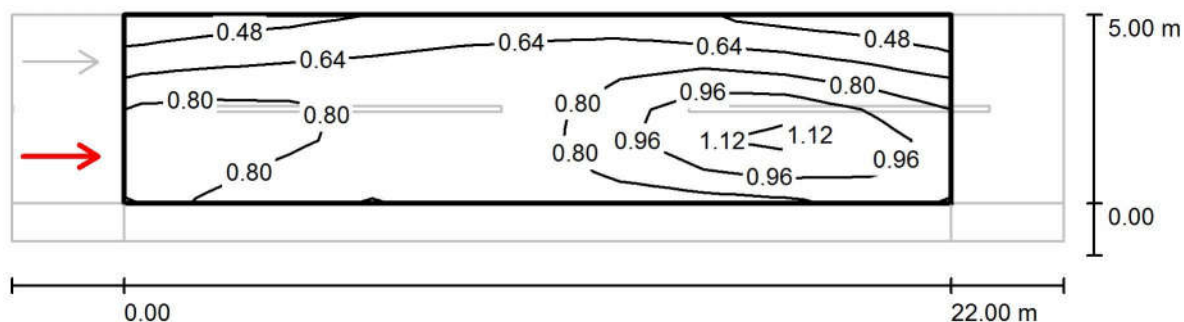
Obdelovalec(ka)
Telefon
Faks
e-Mail

Cesta 2 / Napačne barve - prikaz



Obdelovalec(ka)
Telefon
Faks
e-Mail

Cesta 2 / Polje ocenjevanja Cestišče 1 / Opazovalec 1 / Izolinije (L)



Vrednost v Candela/m², Merilna palica 1 : 201

Raster: 10 x 6 Tocke

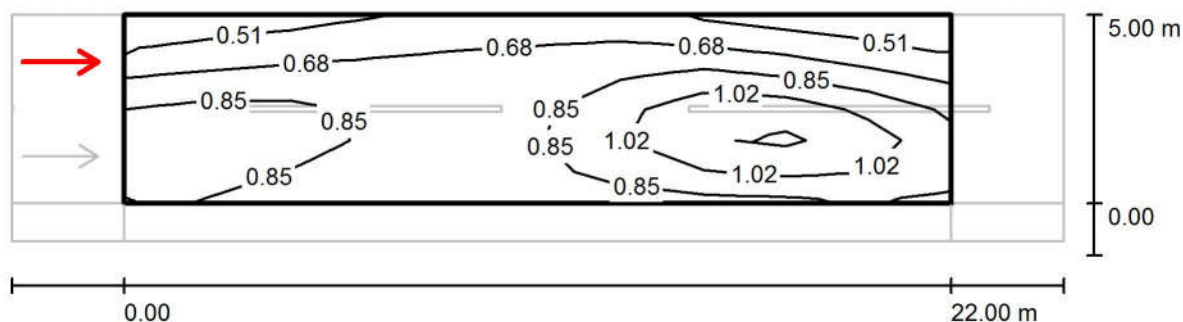
Položaj opazovalca: (-60.000 m, 1.250 m, 1.500 m)

Obloga: R3, q0: 0.070

	L_m [cd/m ²]	U0	UI	TI (mejni porast) [%]
Je vrednost skladna z izračunom:	0.77	0.54	0.57	9
Želena vrednost razreda ME4b:	≥ 0.75	≥ 0.40	≥ 0.50	≤ 15
Izpolnjeno/ni izpolnjeno:	✓	✓	✓	✓

Obdelovalec(ka)
Telefon
Faks
e-Mail

Cesta 2 / Polje ocenjevanja Cestišče 1 / Opazovalec 2 / Izolinije (L)



Vrednost v Candela/m², Merilna palica 1 : 201

Raster: 10 x 6 Tocke

Položaj opazovalca: (-60.000 m, 3.750 m, 1.500 m)

Obloga: R3, q0: 0.070

	L_m [cd/m ²]	U0	UI	TI (mejni porast) [%]
Je vrednost skladna z izračunom:	0.82	0.52	0.72	8
Želena vrednost razreda ME4b:	≥ 0.75	≥ 0.40	≥ 0.50	≤ 15
Izpolnjeno/ni izpolnjeno:	✓	✓	✓	✓